

## Leichte Skitour Kamor (Motto: Vom Winde verweht...Gone with the Wind)



*Tourenleiter/Regie:*

Hermann Haas, St. Gallen

*Datum/Drehtag:*

Freitag, 27. Januar 2017

*Wetter gem. SLF/Synchronisation:*

Im Osten war es dank Föhn recht sonnig.

Temperatur: am Mittag auf 2000 m +3 °C.

Wind: aus südlichen Richtungen: am nördlichen Alpenkamm und zeitweise auch am Alpenhauptkamm mässig bis stark; in den Alpentälern Föhn; gemeldete Windspitzen am Hohen Kasten: um 120 km/h.

*Teilnehmer/Darsteller: 7*

1	Haas	Hermann	Etzelbüntstrasse 5	9011	St. Gallen
2	Haas	Christine	Etzelbüntstrasse 5	9011	St. Gallen
3	Signer	Stefan	Buchenstrasse 17	9100	Herisau
4	Meier	Barbara	Oberes Schlatt 968	9053	Teufen
5	Meier	Andreas	Oberes Schlatt 968	9053	Teufen
6	Büchi	Ruedi	Neue Steig 2a	9100	Herisau
7	Flachmüller	Ruedi	Weststrasse 53	8400	Winterthur

*Bericht/Handlung:*

Treffpunkt: Brülisau, Kastenbahn; nach Ankunft Postauto; 08:44. Schneefahren auf den umliegenden Bergkämmen und Graten lassen eine Skitour mit starker Windbeteiligung erahnen.

### **Aufstieg – vom Winde verweht...**

Ab Parkplatz Kastenbahn (925m), immer von starken Windstössen begleitet– an der Ferienhaussiedlung Bachers vorbei zum Rösspass (1308m). Im Aufstieg in der Nähe des Hofs Büechli erfasst eine Windböe die Gruppe und die vordersten sechs Teilnehmer liegen wie umgestürzte Dominosteine im Schnee ;-). Weiter geht's über die Forstegg (1355m) zum Zapfen (1285m) und dann zur Alp Frosen (1380m). Dort verpflegen wir uns, schlussendlich im windgeschützten Stall der Alphütte; Danke Ruedi Büchi für die Türöffnung ;-). Der folgende Aufstieg über Stofel (1559m) zur Militäranlage knapp unterhalb des Gipfels des Kamors erfolgt unter erschwerten Laufbedingungen; jederzeit muss mit einer Böe gerechnet werden, die standhaftes Entgegenhalten erfordert. Kurz vor der Militäranlage, bei der letzten Kurve im Kammbereich, ist ein Fortkommen nur noch mit starkem Körpereinsatz möglich. Einige Pausen müssen eingelegt werden, um den immer heftig werdenden Sturmböen zu trotzen und nicht «vom Winde verweht» zu werden. Skidepot und relativ windgeschützter Warteraum bis zur Abfahrt erstellen wir im Parkbereich der Militär-Anlage. Stefan und ich erkunden den Gipfelbereich und trotzen den gewaltigen Sturmböen für ein Gipfelföteli... ;-).  
Ankunft Kamorgipfel: 14:20h.

### **Abfahrt – vom Winde verweht...**

In der Hoffnung, von den Sturmböen nicht allzu viel Fahrt aufzunehmen, verlassen wir um ca. 14:30 den Gipfelbereich auf der planierten Militär-Zufahrstrasse Richtung Stofel. Auf der wunderschön planierten Piste gelingen trotz immer wieder aufpeitschenden Windstössen und Schneefegen einige Kurzschwünge. Im Bereich der unteren Kamoralp verlassen wir die präparierte Unterlage und erreichen, an der Alp Schaienrossberg vorbei die Hänge vom Rossberg. Von dort kann die Abfahrt auf der präparierten Schlittel-Abfahrtspiste vom Ruhsitz wieder genossen werden. Im untersten Teil werden die Verhältnisse infolge Föhnsturm bereits frühlingshaft... die Skis verhalten sich, wie mit Leim verklebt und bremsen stark...  
Ankunft Brülisau: 15:10.

Das Ende der Tour begiessen wir bei einem Einkehrschwung im Restaurant Rössli und treten um 16:14 die Heimreise mit dem Postauto an.

Total: ca. 15 km; hinauf und hinunter: je ca. 900m.

Auf- und Abstiege gemäss Karte auf Seite 3. (rot = Aufstieg; blau = Abfahrt)

Schneebeschaffenheit, -menge und -qualität:

Wenig Schnee; an windexponierten Stellen ist alles weggeblasen, die Kuppen und Kammlagen sind schneefrei. An den windumwehten Stellen ist die Schneedecke sehr unruhig und mit Schneedünen und Windgangeln gespickt. Windgepresste Stellen wechseln sich ab mit Bereichen von feinstem «Schneesand». Dieser feine Schneesand verhilft den Teilnehmern zu mehr oder weniger angenehmer Sandstrahlung, bzw. Gesichtspeeling.

Die Tour ist trotz der teilweisen spärlichen Schneemenge im Off-Roadbereich des obersten Teils und den turbulenten Windverhältnissen bestens gelungen.

*Fortsetzung:*

Kamor zum 2.; mit Bike; am Freitag, 19. Mai 2017

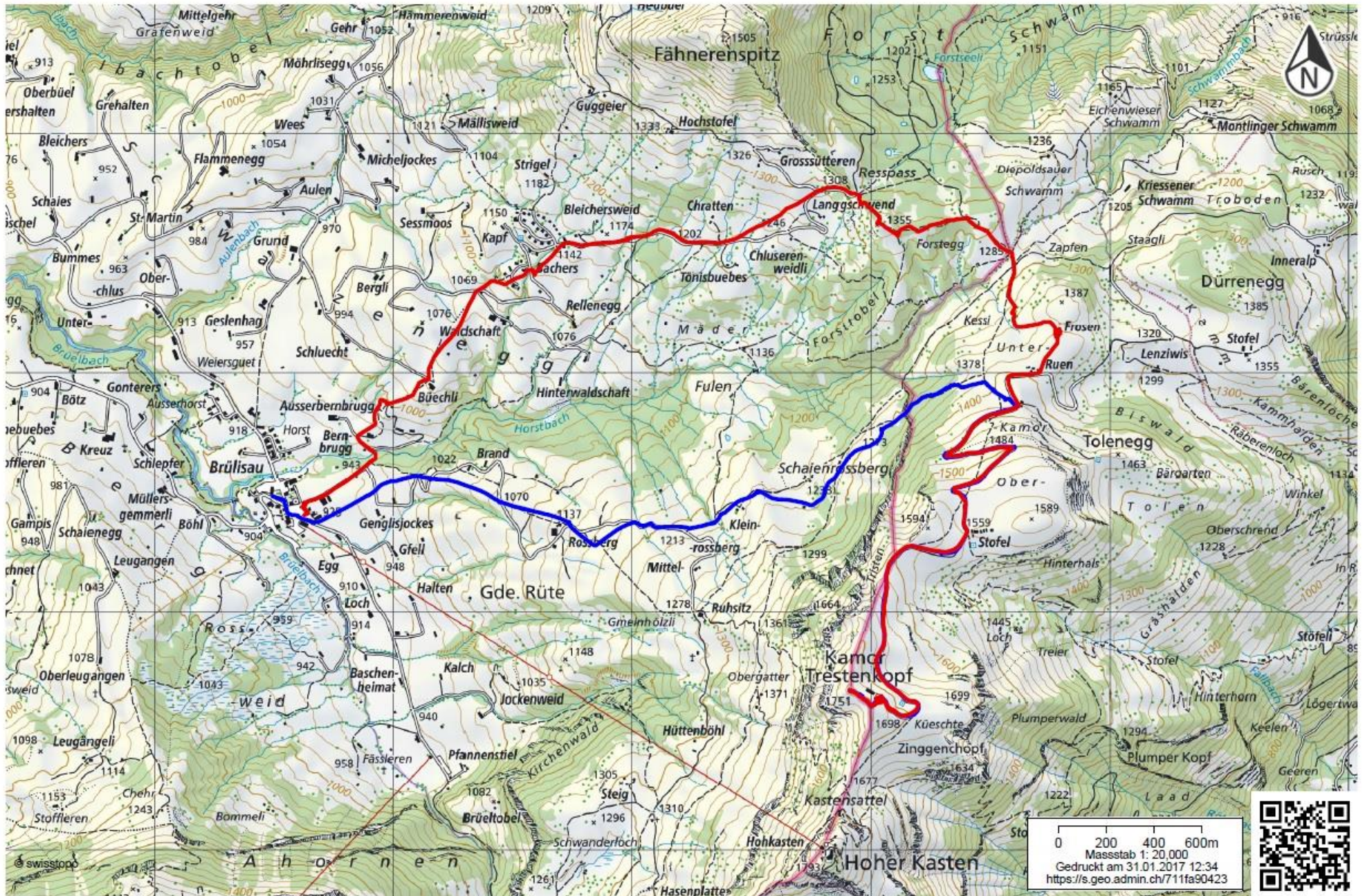
St. Gallen, 01.02.2017 - Hermann Haas

*Fotos:*

[Hermann Haas, St. Gallen](#) (inkl. 4 Windvideos)


[Stefan Signer, Herisau](#)

[Link zum Kugelpanorama des Kamors](#) (Aussicht bei ruhigem Sommerwetter)



0 200 400 600m  
 Massstab 1: 20.000  
 Gedruckt am 31.01.2017 12:34  
<https://s.geo.admin.ch/711fa90423>



 Schweizerische Eidgenossenschaft  
 Confédération suisse  
 Confederazione Svizzera  
 Confederaziun svizra  
 In collaboration with the cantons

www.geo.admin.ch ist ein Portal zur Ansicht von geolokalisierten Informationen, Daten und Diensten, die von öffentlichen Einrichtungen zur Verfügung gestellt werden  
 Haftung: Obwohl die Bundesbehörden mit aller Sorgfalt auf die Richtigkeit der veröffentlichten Informationen achten, kann hinsichtlich der inhaltlichen Richtigkeit, Genauigkeit, Aktualität, Zuverlässigkeit und Vollständigkeit dieser Informationen keine Gewährleistung übernommen werden. Copyright, Bundesbehörden der Schweizerischen Eidgenossenschaft. <http://www.disclaimer.admin.ch>